

- Odolnost vůči plazivým proudům – KC > 600
- Teplotní stálost do 120 °C
- Určeny pro upevnění na lišty všech rozměrů dle DIN EN 50 022
- Spolehlivé upevnění i na nenormalizovaných nosných lištách šíře 35 mm
- Redukovány rozměry pro zjednodušení výběru příslušenství
- Samočinná ochrana proti uvolnění při vibracích
- Do fázových svorek lze připojit i dva vodiče stejného průřezu (svorkovnice PE pouze 1 vodič)

- Konický vstup svorek usnadňuje zavedení vodičů
- Zapuštěný šroub sloužící pro vedení šroubováku
- V povolené poloze je zajištěno protáčení šroubu - to je obzvláště důležité pro práci s mech. šroubovákem
- Všechny komponenty svorky jsou zajištěny proti vypadnutí
- Jemně slané vodiče lze použít s dutinkou a to do jmenovitého průřezu svorky



KXA02LH

Fázové svorky

Vlastnosti:

- 400 V nebo 800 V
- Barva: šedá
- Průřez připojení je pro jemně slané vodiče
- Následující položky mohou být použity i pro fotovoltaické aplikace 1000V DC:

KXA06LH, KXA10LH, KXA16LH, KXB35LH, KXB70LH a KXB150LH

Zde je jmenovité napětí 1000 V DC a to s ohledem na délku odizolování, vzdušné a povrchové vzdálenosti pro toto jmenovité napětí dle VDE0110/01.89.

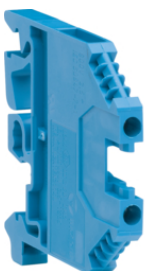
Popis	Balení	Obj. č.
2,5 mm ² Fázová svorka průchozí, 800V / 24A, šroubová	100	KXA02LH
4 mm ² Fázová svorka průchozí, 800V / 32A, šroubová	100	KXA04LH
6 mm ² Fázová svorka průchozí, 1000V / 41A, šroubová	100	KXA06LH
10 mm ² Fázová svorka průchozí, 400V / 57A, šroubová	50	KXA10L
10 mm ² Fázová svorka průchozí, 1000V / 57A, šroubová	50	KXA10LH
16 mm ² Fázová svorka průchozí, 400V / 76A, šroubová	50	KXA16L
16 mm ² Fázová svorka průchozí, 1000V / 71A, šroubová	50	KXA16LH
35 mm ² Fázová svorka průchozí, 400V / 125A, šroubová	20	KXA35L
35 mm ² Fázová svorka průchozí, 1000V / 125A, šroubová	20	KXB35LH
70 mm ² Fázová svorka průchozí, 1000V / 192A, šroubová	20	KXB70LH
150 mm ² Fázová svorka průchozí, 1000V / 309A, šroubová	10	KXB150LH



KXA02LX

Patrové svorky

Popis	Balení	Obj. č.
2,5 mm ² svorka 2-pólová, 500V / 24A, šroubová	100	KXA02LX
4 mm ² svorka 2-pólová, 400V / 32A, šroubová	100	KXA04LX
4 mm ² Zemnicí svorka, patrová, šroubová	100	KXB04EX



KXA02NH

Nulové svorky N

Vlastnosti:

- 400 V nebo 800 V
- Barva: modrá
- Průřez připojení je pro jemně slané vodiče
- Následující položky mohou být použity i pro fotovoltaické aplikace 1000V DC: KXA06NH, KXA10NH, KXA16NH, KXB35NH, KXB70NH a KXB150NH Zde je jmenovité napětí 1000 V DC a to s ohledem na délku odizolování, vzdušné a povrchové vzdálenosti pro toto jmenovité napětí dle VDE0110/01.89.

Popis	Balení	Obj. č.
2,5 mm ² Nulová svorka průchozí, 800V / 24A, šroubová	100	KXA02NH
4 mm ² Nulová svorka průchozí, 800V / 32A, šroubová	100	KXA04NH
6 mm ² Nulová svorka průchozí, 1000V / 41A, šroubová	100	KXA06NH
10 mm ² Nulová svorka průchozí, 400V / 57A, šroubová	50	KXA10N
10 mm ² Nulová svorka průchozí, 1000V / 57A, šroubová	50	KXA10NH
16 mm ² Nulová svorka průchozí, 400V / 76A, šroubová	50	KXA16N
16 mm ² Nulová svorka průchozí, 1000V / 71A, šroubová	50	KXA16NH
35 mm ² Nulová svorka průchozí, 400V / 125A, šroubová	20	KXA35N
35 mm ² Nulová svorka průchozí, 1000V / 125A, šroubová	20	KXB35NH
70 mm ² Nulová svorka průchozí, 1000V / 192A, šroubová	20	KXB70NH
150 mm ² Nulová svorka průchozí, 1000V / 309A, šroubová	10	KXB150NH

Zemní svorky PE

Vlastnosti:

- Barva: zeleno/žlutá
- Průřez připojení je pro jemně slaněný vodič

- Propojení svorek je umožněno pomocí přídržného třmenu přes kovovou lištu DIN

Popis	Balení	Obj. č.
2,5 mm ² Zemní svorka, šroubová	100	KXA02E
4 mm ² Zemní svorka, šroubová	100	KXB04E
6 mm ² Zemní svorka, šroubová	100	KXB06E
10 mm ² Zemní svorka, šroubová	50	KXA10E
10 mm ² Zemní svorka, šroubová	50	KXB10E
16 mm ² Zemní svorka, šroubová	50	KXB16E
16 mm ² Zemní svorka, šroubová	50	KXA16E
35 mm ² Zemní svorka, šroubová	20	KXB35E1
35 mm ² Zemní svorka, šroubová	20	KXB35E
70 mm ² Zemní svorka, šroubová	20	KXB70E



KXA02E

Nulové svorky N - rozpojovací

Vlastnosti:

- 400 V nebo 800 V
- Barva: modrá
- Průřez připojení je pro jemně slaněný vodič

- Připojení a propojení vodiče pomocí Cu sběrný 10 x 3 mm typ KW1NBB

Popis	Balení	Obj. č.
4 mm ² svorka rozpojovací - N, 400V / 25A, šroubová	100	KXA04ND
10 mm ² svorka rozpojovací - N, 400V / 45A, šroubová	50	KXA10ND
16 mm ² svorka rozpojovací - N, 400V / 62A, šroubová	50	KXA16ND



KXA04ND

Třívodičové svorky s N propojením

Vlastnosti:

- Provedení: fáze, N, PE
- Propojení N - vodiče pomocí Cu sběrný 10 x 3 mm typ KW1NBB

- 400 V / 6 kV / 3
- Průřez připojení je pro jemně slaněný vodič

Popis	Balení	Obj. č.
4 mm ² svorka patrová - 1x N-propoj. Sběr. 10x3 mm. /1x F-průchozí L /1x Zemní	50	KXA04I3



KXA04I3

Třívodičové svorky s rozpojením N

Vlastnosti:

- Provedení: fáze, N, PE
- S rozpojením N svorky
- 400 V / 6 kV / 3
- Průřez připojení je pro jemně slaněný vodič

- S ohledem na provedení svorky, musí být ve skupině svorek, tyto svorky použity na začátku nebo na konci. Neboť jejich plastový kryt nedovolí průběžnou instalaci Cu sběrný.

Popis	Balení	Obj. č.
4 mm ² svorka patrová - 1x N-rozpojovací /1x L-průchozí /1x Zemní	50	KXA04I1



KXA04I1

Třívodičové svorky průchozí

Vlastnosti:

- Provedení: fáze, N, PE
- 400 V / 6 kV / 3

- Průřez připojení je pro jemně slaněný vodič

Popis	Balení	Obj. č.
4 mm ² svorka patrová - 1x N-průchozí /1x L-průchozí /1x Zemní	50	KXA04I2



KXA04I2



KXA0414

Přídavné svorky

Vlastnosti:

- Průřez připojení je pro jemně slaněný vodič
- S ohledem na provedení svorky KXA0417, musí být ve skupině svorek, tyto svorky použity na začátku nebo na konci. Neboť jejich plastový kryt nedovolí průběžnou instalaci Cu sběrný.

Popis	Balení	Obj. č.
4 mm ² svorka patrová - 2x L-průchozí	50	KXA0414
4 mm ² svorka patrová - 1x L-průchozí	50	KXA0415
4 mm ² svorka patrová - 2x L-průchozí L / 1x Zemnicí	50	KXA0416
4 mm ² svorka patrová - 1xpojisková / 1x L-průchozí L / 1x Zemnicí	50	KXA0417



KXA04KD

Nožová rozpojovací svorka

Vlastnosti:

- Průřez připojení je pro jemně slaněný vodič
- Zaplombovatelná v uzavřeném nebo otevřeném stavu

- Zabarvení páčky signalizuje otevřený stav
- 800 V / 8 kV / 3

Popis	Balení	Obj. č.
4 mm ² svorka fázová rozpojovací sv. ; 800V/20A; šroub.	100	KXA04KD



KXB04F5

Pojistkové svorky

Vlastnosti:

Průřez připojení je pro jemně slaněný vodič
Zaplombovatelná v uzavřeném nebo otevřeném stavu
V krytu je prostor pro rezervní pojistku
800 V / 8 kV / 3
Vzhledem k tomu, že proud odpovídá typu použité pojistky, ujistěte se, že nebude překročen jejich ztrátový výkon

Upozornění: berte v úvahu, že vyšší okolní teplota je dodatečná zátěž pro pojistky a v některých případech se snižuje jejich jmenovitý proud

Popis	Balení	Obj. č.
4 mm ² pojistková svorka(5x30);šroub.	50	KXB04F5
4 mm ² pojistková svorka (6,3x30); šroub.	50	KXB04F6



KXA04VB

Patrové svorky

Vlastnosti:

- Průřez připojení je pro jemně slaněný vodič
- 400 V / 6 kV / 3

- Barva: černá
- Vnitřní vertikální přemostění

Popis	Balení	Obj. č.
4 mm ² Vertikální svorka s propoj. můstkem 400V/32A šroub.	100	KXA04VB